

Dobradeira CN Fachini FCN22 com controlador E21



Vantagens das Dobradeiras CN Fachini:

- Fácil operação;
- Fácil adaptação de projetos;
- Repetibilidade de processos;
- Segurança na operação;
- Proteção contra sobrecarga;
- Grande estabilidade e confiabilidade;

Principais características das máquinas Dobradeiras CNC da Fachini:

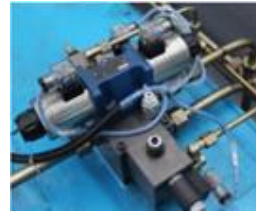
- As máquinas Dobradeiras CN da Fachini foram projetadas por Software ANSYS e possuem estrutura robusta, com solda de alta performance em todas as suas partes, o que garante estabilidade, confiabilidade e precisão nos trabalhos.
- Os motores dos eixos e elevação são controlados por inversores, que dão mais precisão ao posicionamento das peças na troca de frequência e voltagem do motor.
- Os eixos da máquina podem ser programados diretamente pelo controlador, o que torna o trabalho mais fácil de ser realizado.
- As barras de metal lateral e traseiras seguem os padrões europeus de segurança e travamento.
- O sistema de pressão foi desenhado para regular o nível de funcionamento das válvulas e evitar sobrecarga.
- Os pedais da máquina possuem botão de emergência para travamento de emergência imediato, reduzindo chances de acidentes.
- As máquinas Dobradeiras CN da Fachini podem ser redesenhadas com base na preferência dos usuários para aumentar produtividade e manter os custos em nível mínimo, com alta precisão e baixo custo de manutenção.

Componentes:

Em busca das melhores soluções, a Dobradeiras Fachini conta com uma cadeia global de suprimentos que compõem as suas máquinas, conheça os principais fornecedores:

	Componente	Marca	País
1.	Controlador do Sistema	Estun	China
2.	Motor principal	Siemens	Alemanha
3.	Componentes elétricos	Schneider	França
4.	Válvulas hidráulicas	Rexroth	Alemanha
5.	Bomba hidráulica	First	Estados Unidos
7.	Interruptor do pedal	Kacon	Coreia do Sul

8. Conectores de tubos	EMB	Alemanha
11. Anéis de vedação	Nok	Japão
12. Prensa	Fachini	Brasil
13. Inversor	JRacDrive	China



Controlador: Estun E21NC

- Tela LCD de alta definição com inglês de linguagem padrão
- Interface amigável para escrever programas
- Posicionamento inteligente da linha central e de eixos
- Possibilidade para ajuste manual
- Temporização para descarga e função de ajuste de atraso
- biblioteca de ferramentas, materiais e produtos com 40 programas gravados e 25 passos por programa.
- Back-up de programação e parâmetros.
- Painel resistente a temperatura e vibração para garantir estabilidade do produto e vida útil.



Ficha técnica:

MODELO		200T3200
1. Capacidade de dobra	kn	2000
2. Comprimento da dobra	mm	3200
3. Distância entre colunas	mm	2600
4. Profundidade da garganta	mm	320
5. Deslizamento	mm	200
6. Altura máxima de abertura	mm	460
7. Velocidade de descida do eixo y	mm/s	85
8. Velocidade de retorno do eixo y	mm/s	80
9. Velocidade de trabalho do eixo y	mm/s	4-12
10. Linearidade da peça de trabalho	mm	0.5/m
11. Máxima distância da parte traseira	mm	500
12. Braços deslizantes frontais	pcs	2
13. Precisão do ângulo de dobra	(°)	$\leq \pm 30$
14. Acionamento de parada traseiro	pcs	3
15. Motor principal	kw	11
16. Controlador	/	E21
17. Dimensões	Comprimento (mm)	3300
	Largura (mm)	1950
	Altura (mm)	2800
18. Peso	Kg	12500

Proposta comercial**Cliente:****Preço**

Fachini FCN 200T3200 - R\$ 280.000,00

Forma de Pagamento

A combinar

Garantia

As máquinas Dobradeiras CN da Fachini têm garantia de 12 meses, a contar da data de entrega do produto, exceto seus consumíveis, acessórios e ferramentas, que não possuem garantia.

Frete

A combinar

Prazo de entrega*

De 90 a 120 dias

* Os prazos de entrega estão sujeitos a alteração a depender de fatores externos.